

Harkenumlaufrechen GVF



SAVI



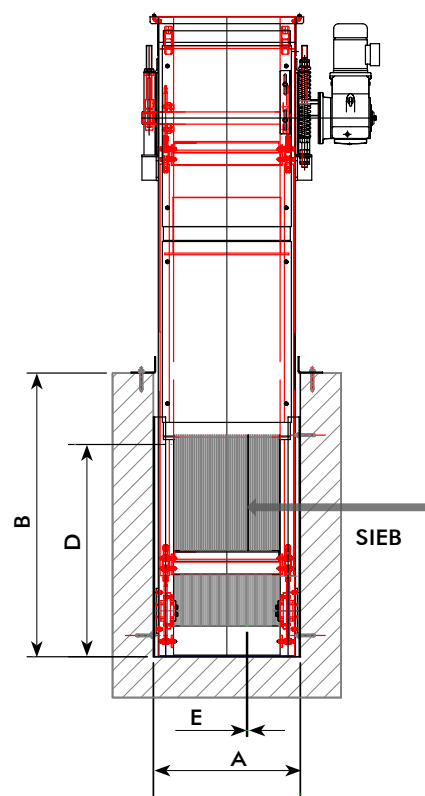
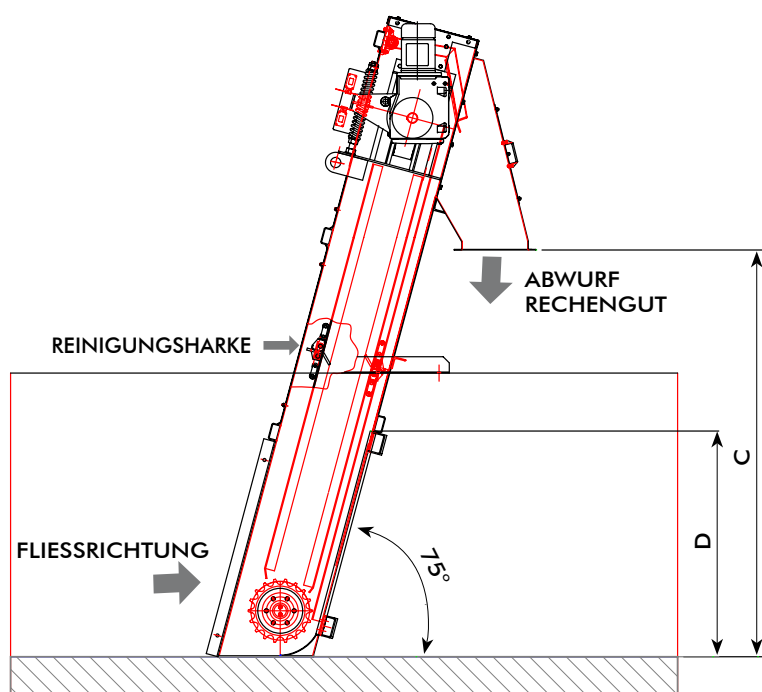
SAVECO[™]
A WAMGROUP® Brand

HOHER SCHUTZ DURCH FEINEN STABABSTAND

GVF-Harkenumlaufrechen werden zur mittleren bis feinen Siebung von kommunalen und industriellen Abwässern eingesetzt.

GVF-Harkenumlaufrechen bestehen aus einem robusten Stahlrahmen und einer Siebfläche aus Stäben, welche je nach Erfordernissen im Spaltabstand variieren kann.

Einbaumaße



MODELL (*)	KANALBREITE A mm	KANALHÖHE B m	ABWURFHÖHE AB KANALBODEN C	STANDARD-SIEBFLÄCHENHÖHE D mm (**)	SPALTWEITEN mm (*)	ANTRIEBSLEISTUNG kW
GVF 400	400	1 - 6	bis 7 m ***	1.000	6 - 8 - 10	0,55
GVF 500	500	1 - 6	bis 7 m ***	1.000	6 - 8 - 10	0,55
GVF 600	600	1 - 6	bis 7 m ***	1.000	6 - 8 - 10	0,55
GVF 700	700	1 - 6	bis 7 m ***	1.000	6 - 8 - 10	0,55
GVF 800	800	1 - 6	bis 7 m ***	1.000	6 - 8 - 10	0,55
GVF 1000	1.000	1 - 6	bis 7 m ***	1.000	6 - 8 - 10	0,75
GVF 1200	1.200	1 - 6	bis 7 m ***	1.000	6 - 8 - 10	0,75
GVF 1400	1.400	1 - 6	bis 7 m ***	1.000	6 - 8 - 10	0,75

(*) Standardmodelle. Weitere Größen erhältlich. Einheiten größer 1400 - 2000 mm erhältlich auf Anfrage

(**) Standardhöhe der Filterfläche: 1 Meter. Weitere Höhen erhältlich

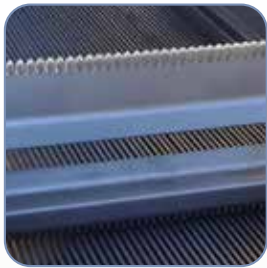
(***) Weitere Höhen auf Anfrage

Vorteile

- ✓ Präzisionslasergeschnittene Harken
- ✓ Ein oberes und unteres Kettenrad gewährleisten sichere Führung bei der Feinsiebung
- ✓ Selbstschmierende Rotgussbuchse am unteren Lager
- ✓ Reduzierter Serviceaufwand (keine Entnahme des Siebs aus dem Kanal notwendig)

Merkmale

- 6 - 10 mm Spaltabstand
- 4 oder mehr Reinigungsharken je nach Siebhöhe
- Für Kanalbreiten von 400 – 2.000 mm
- 75° Aufstellwinkel (alternativ 90° über Schwanenhals)



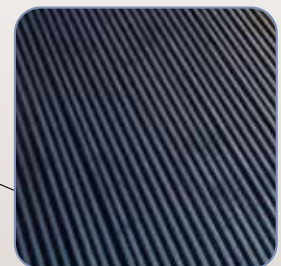
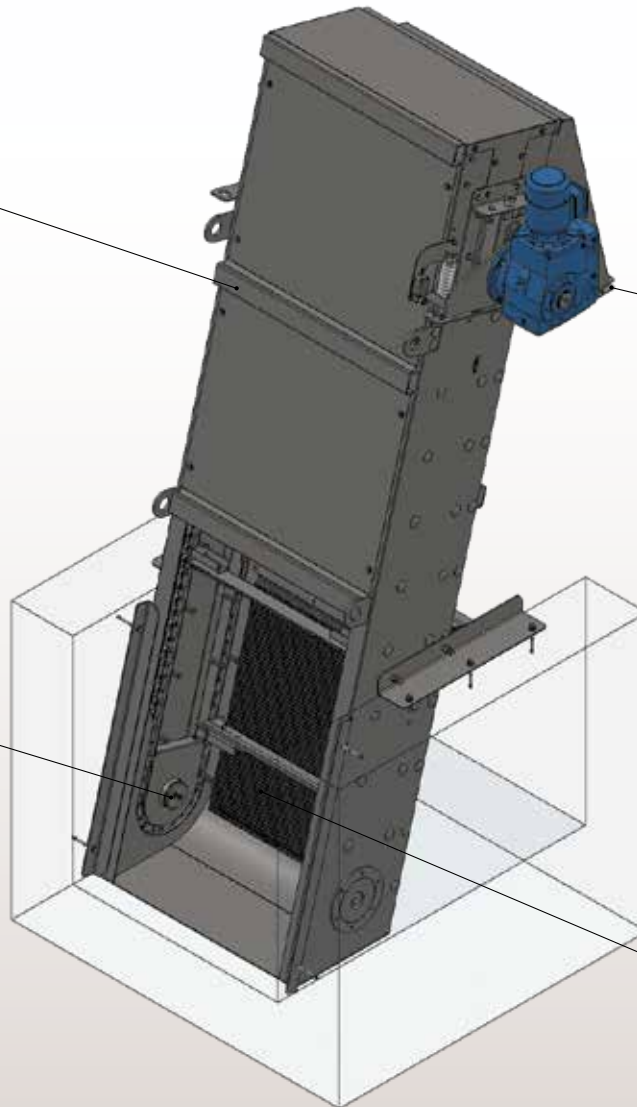
Rechen



Schwanenhals
(OPTION)



Unteres Kettenrad



Siebfläche

Zubehör

- Positionsabfrage mit Nachlauf für die Harken

Anwendungen



203001402 April 2018 Änderungen der technischen Spezifikationen vorbehalten.

Dieser Katalog wurde für den Vertrieb in Ländern der Europäischen Union herausgegeben.



SAVECO
A WAMGROUP® Brand



www.saveco-water.com